

SIEMENS

HiPath 5300/5500 V2.5

Коммуникационная платформа IP

В области телекоммуникации наблюдается прорыв, как в свое время при переходе на цифровую коммуникацию. Причина заключается в возможностях новой технологии передавать голос по сетям передачи данных с более высоким качеством и с более низкими затратами. Благодаря конвергенции речи и данных появились кроме того совершенно новые возможности оптимизации производственных процессов. HiPath 5300/5500 V2.5 является центральным элементом интеграции речи в сети передачи данных.

Таким образом коммуникационная платформа HiPath 5300/5500 V2.5 становится основным компонентом решения фирмы Сименс по конвергенции для предприятий.



HiPath 5300/5500 V2.5 – коммуникационная платформа IP

HiPath 5300/5500 V2.5 предлагает пользователю значительные преимущества:

- Встроенный гейткипер H.323, например:
 - управление системой и приложением
 - абонентская база данных
 - Проху при недоступности
 - лицензионное управление
- Гибкое и надежное использование Workpoint Clients благодаря
 - аутентификации регистрации и мобильности пользователя
 - функция Proху при недоступности пользователя
 - системное управление и функции диагностики
- Телефонные комфортные функции как переадресация и переключение вызова, удержание/восстановление соединения
- Поддержка
 - до 300 абонентов системой HiPath 5300 V2.5
 - до 500 абонентов системой HiPath 5500 V2.5
- Встроенная информационная речевая система; речевые сообщения в виде электронной почты могут прослушиваться напрямую через E-Mail-Client
- Открытая система для новых приложений благодаря поддержке стандартной программной платформы и API-телефонии
- State-of-the art Web-Management независимо от расположения благодаря телеуправлению.

Введение

HiPath 5300/5500 V2.5 является стратегической IP-платформой фирмы «Сименс». «Сименс» открывает им новые пути интеграции

и речи и данных в базирующиеся на IP сети предприятий. HiPath 5300/5500 V2.5 использует стандартные IP-сети на базе Ethernet (10 мбит/с). Предпочтение отдается коммутируемым сетям Ethernet.

Семейство HiPath 5000

Семейство HiPath 5000 предлагается в двух вариантах:

HiPath 5300 V2.5

HiPath 5300 V2.5 объединяет в себе гибкость и многогранность ПО сервера HiPath 5500 с надежностью и высоким КПД операционной системы Windows®-NT. HiPath 5300 V2.5 – это предварительно сконфигурированное аппаратно-программное решение для средних предприятий.

Преимущества HiPath 5300 V2.5

- 19-дюймовое исполнение в ЛВС для малых и средних предприятий
- Высокая производительность
- Высокий КПД
- Простота инсталляции (предварительно инсталлированная стандартная конфигурация)
- Расширенные функции на испытанной аппаратно-программной платформе
- Защита инвестиций благодаря возможности расширения до 300 пользователей.

HiPath 5500 V2.5

HiPath 5500 V2.5 – это программное решение, работающее на сервере с операционной системой Windows®-NT. Условием является удовлетворение описываемым аппаратно-программным требованиям.

Преимущества HiPath 5500 V2.5

- Высокая производительность
- Высокий КПД
- Расширенные функции на открытой аппаратно-программной платформе (Windows®-NT)
- Защита инвестиций благодаря возможности расширения до 500 пользователей.

HiPath 5300 V2.5 и HiPath 5500 V2.5 являются центральными компонентами семейства HiPath 5000. HiPath 5300/5500 V2.5 представляет собой основу для интеграции речевых и информационных приложений.

К HiPath 5300/5500 V2.5 можно подключать следующие компоненты:

- Workpoint Clients:
 - optiPoint 300 basic (IP-телефон)
 - optiPoint 300 advance (IP-телефон)
 - optiClient 330 (ПК Client)
 - optiClient 360 (ПК Client)
- Access Points:
 - HiPath RG 2500 (S₀/S_{2M}) для подключения ЛВС к телефонным частным и сетям общего пользования, а также к учрежденческим сетям (Hicom)
 - Терминальный адаптер HiPath AP 1100 для интеграции аналоговых устройств в ЛВС.

Постоянное внедрение международных стандартов (напр., H.323V2, LDAP и JTAPI) придает пользователю уверенность наличия открытой, расширяемой и перспективной телекоммуникационной платформы. HiPath 5300/5500 V2.5 в одинаковой мере может работать как в локальных, так и в корпоративных сетях или сетях интранет с контролируемым качеством сервиса.

Архитектура Client Server семейства HiPath 5000 V2.5 использует преимущества распределенных систем, чтобы распределить нагрузку по отдельным компонентам и добиться оптимальной производительности.

HiPath 5300/5500 V2.5 – коммуникационная платформа IP

Варианты применения

HiPath 5300/5500 V2.5 без телефонной станции

Данное решение рассчитано на заказчиков, которые переезжают в новое здание и только хотят использовать единую инфраструктуру для передачи речи и данных, или на заказчиков, которые хотят заменить свою старую УАТС на новую. В этом случае отпадает необходимость прокладки отдельной кабельной сети для передачи речи.

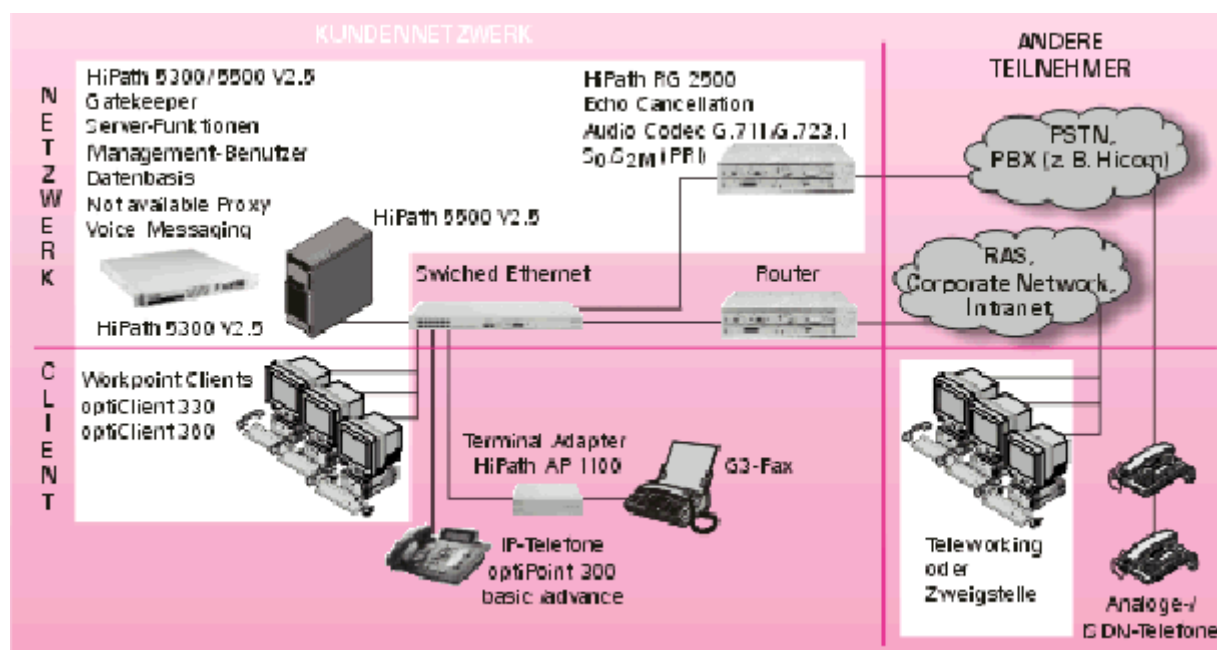
Это решение пригодно также для тех новаторов, которые как можно скорее хотят испытать преимущества технологии Business over IP как интеграция производственных процессов или система унифицированных сообщений.

В увязке с системой Nicom

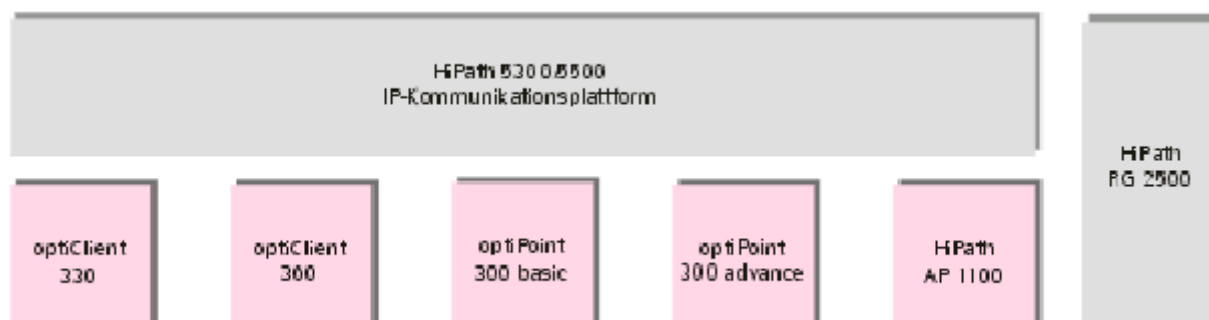
При этом варианте решения HiPath 5300/5500 V2.5 применяются не в сети общего пользования, а за местной телефонной станцией. Абоненты системы HiPath 5300/5500 V2.5 через шлюз могут связываться только с абонентами УАТС или же выходить в сеть общего пользования. Такой вариант предназначен для тех заказчиков, у которых есть своя УАТС и которые хотят поэтапно переходить на технологию Business over IP. При этом заказчик сам решает, как быстро он будет осуществлять этот переход.

Вариант с филиалами и удаленными рабочими местами

При этом варианте различные оконечные терминалы на филиалах по прозрачным IP-соединениям связаны с центральным отделением, где установлена система HiPath 5300/5500 V2.5. Это значит, что установление соединения с центрального отделения и с филиалов осуществляется через один и тот же коммутатор. Сотрудники, периодически работающие как в центральном отделении, так и на филиалах, всегда доступны по их личному абонентскому номеру. Подобным образом (через удаленный доступ) могут работать и удаленные рабочие места.



HiPath 5300/5500 V2.5 – коммуникационная платформа IP Access Points и Workpoint Clients



HiPath 5300/5500 V2.5 Access Point

HiPath RG 2500

Шлюз HiPath RG 2500 выполняет роль «связующего звена» между телефонными сетями с линейной коммутацией (ISDN, ТФОП) и IP-сетями передачи данных (Интернет, интранет, ЛВС) и дает возможность использования существующих сетей для передачи речевой информации.

Шлюз от 2 до 8 потоков S₀ VPI отвечает требованиям небольших предприятий (4 – 16 каналов). Шлюз S_{2M} PRI предоставляет 30 В-каналов и пригоден для крупных предприятий.

HiPath AP 1100

Терминальный адаптер AP 1100 обеспечивает включение аналоговых оконечных устройств в сеть передачи данных на базе IP. Таким образом кроме аналоговых телефонов к сети передачи данных можно подключать и телефаксы группы 3 и телефоны стандарта DECT.

HiPath 5300/5500 V2.5 Workpoint Clients

optiClient 330

OptiClient 330 поддерживает услуги телефонии и передачи данных (напр. Application Sharing) и благодаря этому поддерживает эффективную работу в конвергируемом окружении. Пользовательский интерфейс State-of-the-Art ОС Windows Look & Feel обеспечивает простоту пользования современной мультимедийной коммуникацией.

optiClient 360

optiClient 360 – это интересное приложение PC Client. Интуитивная система „Drag & Drop“ обеспечивает простоту пользования современной мультимедийной коммуникацией. Пользователь превращается в независимого дирижера, управляющего миром современной коммуникации. optiClient 360 поддерживает как услуги телефонии, так и передачи данных и повышает эффективность процессов телекоммуникации. Интеграция электронной почты в optiClient 360 позволяет посылать сообщение абонентам установленного соединения.

optiPoint 300 basic/advance

IP-телефоны optiPoint 300 basic/advance самым простым образом обеспечивают телефонную связь по сети передачи данных. Иллюзия конвергируемых сетей благодаря optiPoint 300 basic/advance становится реальностью. С применением стандарта H.323 можно добиться максимальной совместимости и защиты инвестиций. При наличии Ethernet интерфейса можно организовать связь по фирменной IP-сети. Пользовательский интерфейс из клавиши меню и дисплея обеспечивает высокий комфорт при обслуживании.

Протоколы DHCP, SNMP и HTTP обеспечивают простоту администрирования.

Преимущества с первого взгляда

HiPath 5300

HiPath 5500

Повышение производительности

- Интеграция телефонии и передачи данных в одном приложении или в одном оконечном устройстве
- Внедрение телефонии и передачи данных в производственные процессы
- Мобильность сотрудников от одного рабочего места к другому благодаря мультимедийной коммуникации без смены транспортной среды.

Защита инвестиций

- Внедрение на основе принятых стандартов и на открытой платформе
- Постоянное расширение услуг, оконечных устройств и приложений
- Плавный переход к мультимедийным приложениям и незаметная интеграция в установленную систему телекоммуникации.

Сокращение расходов на связь

- Единая инфраструктура для телефонии и передачи данных
- Внутренняя связь по интранету
- Единая организация по техническому обслуживанию, сервису и управлению сети
- Повышение производительности
- Чисто программное решение для телефонии/передачи данных и конвергенции.

Перспективность

- Простота интеграции с другими приложениями и рабочими процессами через API (электронная коммерция, системы организации труда, стандартные приложения)
- Индивидуальная адаптация к требованиям заказчика и расширение независимыми поставщиками решений
- Web-администрирование State-of-the-Art независимо от местоположения благодаря телеуправлению
- Постоянное расширение услуг на базе принятых стандартов и на открытой платформе
- Резервирование и расширение за счет распределенной архитектуры

Поставляемое ПО

- Операционная система Windows®-NT embedded
- Интегрированная база данных
- ПО HiPath 5300/5500 V2.5
- PC-ANYWHERE 9.2

Поставляемое аппаратное обеспечение

- Промышленный ПК 19“ в стойке
- Габариты в мм (В x Ш x Г) 1ЕВ (45 x 432 x 457)
- Процессор Intel® Celeron, 433 МГц
- Накопитель SDRAM (ECC) 256 мб RAM (на <300 пользователей), PC100 Compliant с расширением до 768 мб RAM
- Сетевая карта Ethernet 10/100BaseT
- Жесткий диск на 20 Гб (DIE)
- DIE CD-ROM X40
- Блок питания 150 Вт постоянного тока
- Входное напряжение 90–260В постоянного тока
- Частота в сети 47-63 Гц
- Интерфейс на задней панели - последовательный интерфейс (COM 2)
- Интерфейсы на передней панели
 - подключение к ЛВС (10/100 Ethernet)
 - последовательный интерфейс (COM 1)
 - порт мыши
 - порт клавиатуры
 - подключение монитора (VGA)
 - выключатель сброса
- Температура воздуха
 - в рабочем режиме: 0-45°C
 - при хранении: -40 °C - +70 °C
- Относительная влажность при 40°C
 - в рабочем режиме: 5 – 95%
 - при хранении: 0 – 95 %

Поставляемое ПО

- Интегрированная база данных
- ПО HiPath 5300/5500 V2.5

Требования к ПО

- Windows NT Server 4.0, начиная с Service Pack 4
- Microsoft® IIS 4.0, Option Pack 4a
- Microsoft® Navigator с версии 4.07
- Microsoft® Internet Explorer с версии 4.01
- Опция PC-ANYWHERE (совместимый с версии 8.0)

Требования к аппаратному обеспечению

- Pentium® П 400 МГц (сравнимый или лучше)
- 256 мб RAM (на < 300 пользователей)
- 512 мб RAM (на ≥ 300 пользователей)
- 8 Гб свободной памяти на жестком диске (включая 30 дней регистрации соединений для тарификации)
- Сетевая карта Ethernet 10/100BaseT
- Дисковод CD ROM для инсталляции и обновления ПО

Системные функции HiPath 5300/5500 V2.5

Требования к сети

- IEEE 802.3 Ethernet 10/100BaseT, предпочтительно коммутируемая сеть Ethernet
- IP-протокол
- Удаленный доступ (RAS) для удаленных рабочих мест
- Межсетевые фильтры, Проху и маршрутизаторы, поддерживающие стандарт H.323
- Инфраструктура DNS

Функции для всей системы

- Мобильность абонентов
- Удержание соединения/попеременный разговор
- Повторный набор номера
- Переключение соединения с уведомлением
- Переадресация вызова при «занято», при неответе или немедленно
- Контроль категории абонента
- Посылка и прием многочастотной сигнализации внутри и вне канала
- Удаленные рабочие места (поддержка G.723.1)

Передача данных

- Application Sharing
- Совместная работа
- Поддержка протокола T.128

Управление системой

- Autodiscovery
- Управление на базе Web
- Частотное управление
- Дистанционное управление
- Помощь HTML в режиме онлайн
- Профили пользователя для конфигурации абонента
- Функции импорта/экспорта для конфигурации пользователя и системы.

Программное обеспечение HiPath 5300/5500 V2.5

- Интегрированная база данных с конфигурациями
- Экспорт записей из центральной адресной книги HiPath 5300/5500 V2.5
- Аутентификация абонентов
- Подавление индикации абонентского номера
- Функция экстренного вызова
- Обработка специальных телефонных номеров (0180, 0190 и т.д.)
- Предварительный набор кодов шлюзов
- Регистрация данных по соединениям для их дальнейшей обработки (CDR)
- Функция Проху для недоступных пользователей
- Автоматическая входящая связь (DID)
- Телефакс поверх IP

Приложения

- Интегрированный автоответчик (на базе электронной почты)
- Музыка при ожидании для optiClient 330/360

Совместимость

- Совместимость с H.323v2
- Взаимодействие с H.323-Clients
 - VCON и Microsoft® Netmeeting 3.01
- Поддержка
 - optiPoint 300 basic/advance
 - optiClient 330/360
 - HiPath AP 1100 и
 - HiPath RG 2500
- Речевые кодеки
 - G.711 (64 кбит/с)
 - G.723.1 (5,3/6,3 кбит/с)
- H.225
- H.245