

# SIEMENS

## Hicom Trading E

В бизнесе с ценными бумагами молниеносный обмен информацией является неперенным условием для принятия решений. Поэтому решающим фактором успеха являются эффективные и надежные технологии телекоммуникации.

Глобализация, все более агрессивная конкуренция и завоевание новых рынков, с одной стороны, и рационализация и применение новых технологий и транспортных систем, с другой стороны, требуют новаторских, эффективных решений в телекоммуникации.

В лице Hicom Trading E фирма Сименс представляет на рынке новое поколение дилерских систем.

Новаторская архитектура, эргономичный пользовательский интерфейс и сетевые услуги системы предлагают банкам, биржам и брокерам решающие преимущества перед конкурентами за счет оптимальной производительности системы связи.

Эта система характеризуется

- оптимальным пользовательским интерфейсом пульта TRADEBOARD E благодаря комбинации цветных клавиш и сенсорной среды;
- перспективной LAN архитектурой;
- графической системой администрирования в сети под Windows NT ;
- отличными сетевыми услугами благодаря интеграции в систему связи Hicom 300 E;
- подключением оконечных устройств стандартным медным кабелем;
- централизованной цифровой записью речи.

Предлагаются такие специфичные услуги как

- проключенные линии с комплексной сигнализацией и доступом со всех рабочих мест дилерской группы;
- попеременный разговор через несколько трубок;
- очередь вызовов по приоритетам;
- громкое оповещение внешних абонентов; оповещение в группе;
- акустический контроль канала с оптической индикацией;
- произвольный выбор рабочего места



## TRADEBOARD E

Финансовые рынки меняются со скоростью, захватывающей дыхание. Международным дилерам требуются сегодня соответствующие инструменты, чтобы отвечать всем современным требованиям. Настало время смены поколений средств связи на столе дилера. Настало время для новой системы TRADEBOARD E.

Перспективная LAN архитектура Trading E позволила интегрировать интеллектуальность, характеристики и гибкость в окончательном устройстве на базе ПК.

TRADEBOARD E располагает оптимальным пользовательским интерфейсом благодаря наличию

- графической, гибкой удобной при пользовании и обучении самопрограммируемой оболочки;
- 99 самоконфигурируемых уровней с 40 клавишами на каждом уровне, программируемые как
  - функциональные клавиши
  - именные клавиши
  - линейные клавиши;
- доступа к приложениям как
  - электронный телефонный справочник
  - журнал регистрации вызовов
  - макрокоманды
  - внутренняя связь
  - вещание
  - контекстуальная помощь;
- 20 свободно программируемых клавиш на период «горячего бизнеса»;
- необходимых фиксированных клавиш как
  - стирание
  - удержание
  - Escape.

Угол наклона дисплея регулируется, что дает возможность получить наиболее четкое изображение. ЖК-дисплей TFT 12,1" SVGA (800x600 точек) защищен твердым стеклом с подавлением бликов.

К TRADEBOARD E подключаются до 4 микротелефонных трубок и до 4 контрольных динамиков (на 4 контролируемых канала каждый). Микротелефонные трубки снабжены фиксируемой переговорной кнопкой, устанавливаемой в положение «разговор» или «отключение микрофона». Вызов принимается простым снятием трубки со специальной магнитной подставки и завершается установкой трубки на подставку.

В TRADEBOARD E имеется устройство громкоговорящей связи высокого качества.

К любому выходу для микротелефонной трубки или к специальному выходу можно подключить микрофон на гибкой ножке.

В виде выносных приборов имеются громкоговоритель или плоский модуль акустического контроля каналов с двумя динамиками. Микрофон на гибкой ножке смонтирован в одном корпусе с громкоговорителем, который может использоваться также для акустического контроля каналов (до 4 каналов).

Громкоговоритель и микрофон на гибкой ножке можно подключить к любому выходу.

Система подключается стандартным медным кабелем. Для подключения дополнительных динамиков и микротелефонных трубок не требуется дополнительных кабелей. Все пульты можно оснастить максимальным количеством микротелефонных трубок и динамиков. Расширения аппаратных ресурсов в системе не требуется.

Серийная система TRADEBOARD E оснащена процессором Pentium, жестким диском и картой LAN Ethernet. Дополнительно можно подключить мышку.



## Графический пользовательский интерфейс

### Новые масштабы

Новый пользовательский интерфейс TRADEBOARD E базируется на известном стандарте Windows. Им легко пользоваться, потому что он все объясняет сам. Благодаря гибкости и модульности архитектуры ПО появилась перспективная платформа, открытая для дальнейшей модификации в сторону мультимедийной связи и приложений компьютерной телефонии.

Графический пользовательский интерфейс обеспечивает доступ к 99 уровням с 40 клавишами на каждом, которые могут программироваться как линейные, именные, функциональные или вещательные клавиши. Различные ярлыки, знаки и цвета в совокупности со статусом отдельных линий и функций предоставляют пользователю важную визуальную информацию, которая крайне необходима для мгновенного реагирования.

Инструментальная панель в верхней части экрана обеспечивает прямой доступ к основным стандартным функциям. Слева направо представлены следующие инструменты:



Функции/настройки оконечного устройства  
Электронный телефонный справочник



Журнал вызовов (запись 100 последних звонков)



Phone Desktop (уровень с номеронабирателем, часто используем. функциями и именными клавишами)



Наборный блок ( для вывода номеронабирателя на экран)



Программирование акустич. контроля линии



Характеристики (опрос характеристик спец - клавиш)



Помощь (вывод краткого пояснения для нажатой клавиши)

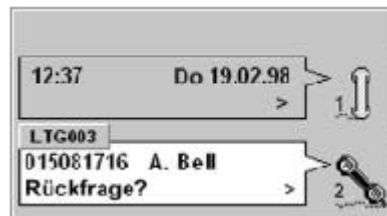


Выбор уровня (клавиша выбора одного из 99 уровней с помощью „Page Up“ или „Page Down“ или по наименованию)

На всех уровнях появляется поле контроля соединений или микротелефонных трубок, а также очередь ожидающих вызовов.

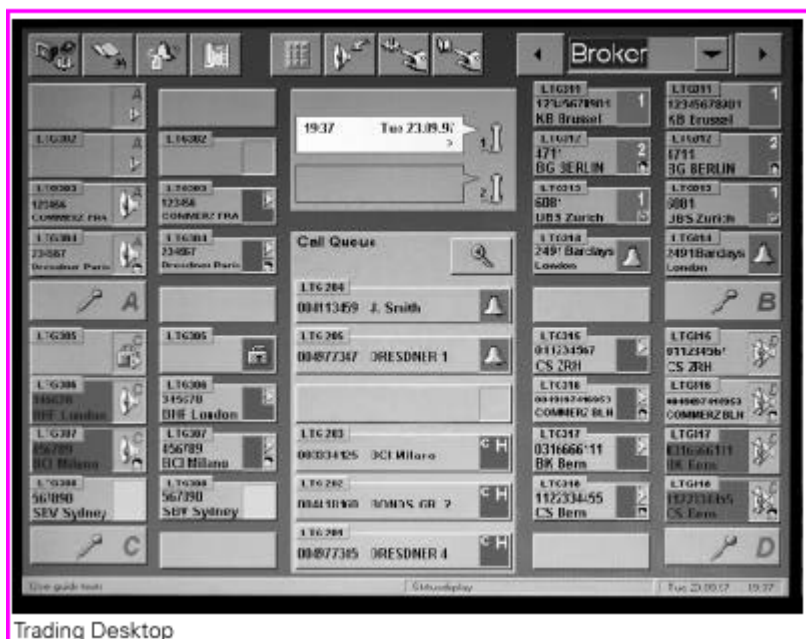
В поле контроля соединений трубки закреплены за специфичными контрольными полями, которые отображают текущее состояние. С помощью различных ярлыков, ISDN-текстов и обозначений линий указывается, положена ли трубка, ведется ли разговор, включен ли громкоговоритель или громкоговорящая связь.

Таким образом брокер может держать под контролем состояние всех микротелефонных трубок .



Поле контроля соединения

Очередь ожидающих вызовов (см. следующую стр.) показывает линии в режиме вызова и удержания соединения. С помощью клавиши „Zoom“ можно переключиться на полномерный экран, на котором отображены все входящие и удерживаемые соединения, а также линии, занятые другими абонентами.



Trading Desktop

## Предоставляемые услуги



Очередь ожидающих вызовов

На экране всегда присутствует строка состояния, отображающая состояние, дату и время.

Функция «Помощь» дает возможность быстрого освоения и устранения пробелов в знании в режиме «on-line».

При нажатии клавиши «Помощь» после нажатия другой клавиши на экран выводится краткое пояснение манипуляций. Если краткой информации недостаточно, то можно переключиться на полномерный экран.

Всю инструкцию пользователя через системный администратор можно вывести на сетевой принтер.

Конфигурация TRADEBOARD E защищена паролем. Через процедуру регистрации брокер регистрируется в системе и загружает свою конфигурацию.

Свое рабочее место брокер может полностью снять с регистрации или через блокировку набора может разрешить только входящую связь.

Любой брокер может иметь несколько конфигураций на TRADEBOARD E. Если в течение дня брокер работает на разных рынках или с разными продуктами, то он легко может переключиться на нужную конфигурацию. Благодаря LAN подключению загрузка осуществляется очень быстро.

### Исходящая связь

Для установления исходящих соединений с TRADEBOARD E имеется несколько возможностей:

- через именную клавишу с автоматическим занятием свободной линии
- через целевой набор без подключения линии для донатора
- через автоматический набор из телефонного справочника
- через повтор набора из памяти или последнего набранного номера
- через набор с номеронабирателя

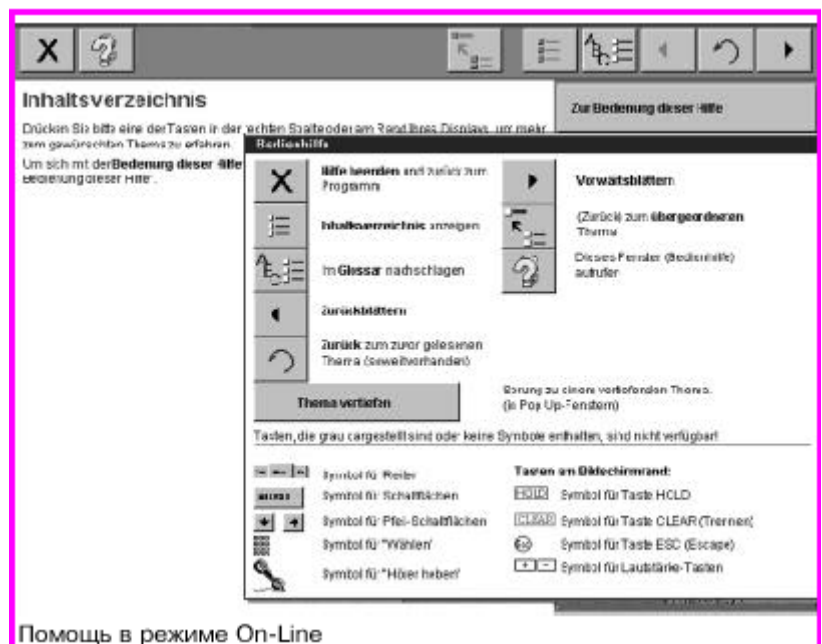
Текстовая информация именной клавиши переносится на выбранную линейную клавишу. По желанию это можно сделать и на все другие пульты TRADEBOARD E данной системной группы.

### Входящая связь

Входящие вызовы сигнализируются на всех брокерских пультах TRADEBOARD E, к которым подключена соответствующая линия. Вызов можно принять на выбор:

- через линейную клавишу
- через клавишу прямой связи
- из очереди ожидающих вызовов
- простым снятием микрофонной трубки с подставки.

Любой линии можно задать свой приоритет и мелодию вызывного сигнала. Входящие вызовы сортируются по приоритетам и времени. В соответствии с этим они ставятся в очередь ожидания.



## Предоставляемые услуги

### Коллективные линии

Все брокеры могут пользоваться всеми линиями системной группы со всем набором сигнализации и функций. При этом любой брокер может занять любую линию или передать ее другому члену своей группы:

- Простым нажатием на линейную клавишу к линии можно одновременно подключить до семи пультов.
- Через акустический контроль линии все семь брокеров могут слушать разговор по этой линии.
- Через хитроумную функцию блокировки прослушивания отдельные линии можно «приватизировать» или дать доступ к ним только определенным брокерам.
- Любую линию можно переключить любому абоненту трансконтинентальной сети на базе Nicom 300.

### Электронный телефонный справочник (ЭТС)

ЭТС рассчитан на 1000 записей. С помощью простого алгоритма поиска (ввод начальных букв) или с помощью клавиш курсора можно выбрать нужного абонента. При нажатии на клавишу связь устанавливается автоматически.

Входящие и исходящие соединения, если они идентифицируются (внутренние вызовы и ISDN) нажатием клавиши можно переносить из журнала регистрации вызовов в телефонный справочник.

При внешних входящих вызовах ISDN на линейной клавише или в очереди ожидающих вызовов появляется фамилия абонента, если его номер записан в телефонном справочнике.

Доступ к ЭТС можно защитить паролем.

### Журнал регистрации вызовов

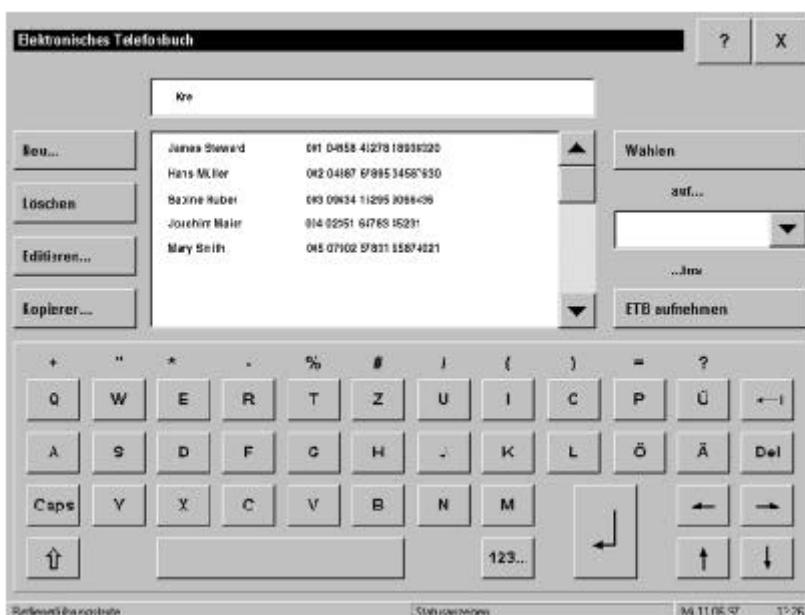
100 последних вызовов регистрируются в журнале. Обратный вызов абонента осуществляется одним нажатием клавиши.

Записи сортируются в хронологическом порядке.

Кроме того можно выводить только исходящие или только входящие вызовы.

Соединение через журнал регистрации вызовов осуществляется автоматически как и через телефонный справочник выбором записи и нажатием клавиши. Записи из журнала можно переносить в телефонный справочник.

Доступ к журналу регистрации вызовов можно защитить паролем.



Экран ЭТС



## Предоставляемые услуги

### Внутренняя связь

Интегрированная функция внутренней связи дает возможность прямого безблокировочного обращения к другим абонентам. Любая конфигурация TRADEBOARD E имеет свой внутренний абонентский номер.

Внутренние входящие вызовы могут опрашиваться

- при постоянном автоматическом включении своего микрофона (прямое обращение с прямым ответом)
- при включении своего микрофона только при отсутствии другого соединения на микрофоне
- если свой микрофон никогда не включается автоматически (прямое обращение без прямого ответа).

Пользователь имеет возможность временной блокировки внутренней связи на своем пульте (блокировка прямого обращения).

### Оповещение внутри группы (Hoot and Holler)

Пользователь TRADEBOARD E имеет возможность оповещать любые конфигурируемые группы брокеров или всех брокеров по заранее определенным линиям.

Вызываемые абоненты, не нажимая никаких клавиш, слышат обращение из динамика акустического контроля линии на своем пульте TRADEBOARD E. Любой член группы может ответить на обращение, нажав клавишу.

### Оповещение внешних абонентов (broadcasting)

С помощью несложной манипуляции брокер может объединить для общего оповещения до 20 линий и закрепить их за определенной функциональной клавишей. Брокер может сконфигурировать до 10 таких групп. Абоненты этих групп не имеют меж-

ду собой речевого соединения. Если эти линии сконфигурированы и для акустического контроля, то входящие вызовы будут слышны через динамик.

### Оповещение на бирже

В качестве источника внешнего оповещения брокер может использовать и внешнюю линию. Таким образом он может, например, проключить биржевую линию на целевые линии к клиентам (комментарий прямо с биржи).

### Аудиоканал

К встроенному динамику TRADEBOARD E можно параллельно подключить внешний аудиосource. Это особенно полезно, напр., для радио- или телефикации (только звук) всех рабочих мест.

### Акустический контроль

С помощью функции акустического контроля на каждом пульте можно одновременно контролировать до 16 линий. Линии можно выбирать без ограничений и динамически менять их.

Брокер может закреплять их за определенными динамиками. Таким образом вызов при разединении или парковке автоматически переключается на контрольный динамик. Брокер может задать 5 различных схем подключения 16 контролируемых каналов и активизировать их.

Имеется также встроенная функция оптического контроля линии. Как только контролируемая линия «заговорит», так начинает мигать соответствующий светодиод.

В схеме с каждым динамиком на всех контролируемых линиях предусмотрена клавиша общего оповещения.

### Клавиши макрокоманд

Под клавиши макрокоманд заводятся и хранятся наиболее часто используемые манипуляции. Запрограммированные один раз манипуляции выполняются при одном нажатии на клавишу. Для каждой конфигурации можно запрограммировать 30 макроклавиш до 40 команд под каждой.

### Связь с компьютером

Через встроенный интерфейс V.24 с заданным протоколом можно обмениваться информацией между TRADEBOARD E и компьютером (напр. ПК, рабочей станцией, главной ЭВМ). Возможно использование СТИ-приложений как:

- именной набор через ПК
- вывод на экран информации о вызове
- управление функциями TRADEBOARD E с компьютера.

### Работа в сети

Глобализация рынков сбыта требует координации действий по всему миру. Благодаря интеграции систем Nicom 300 E в мировую структуру ISDN банки и брокерские компании, работающие на международных рынках, получают все современные сетевые услуги связи:

- маршрутизация по критерию наименьшей стоимости
- протокол Q-SIG
- услуги ISDN
- интерфейсы для широкополосной коммуникации
- коммутация соединений по всей сети.

Системы Trading E, распределенные по сети, могут управляться с одного места или же, благодаря архитектуре Client-Server, из различных мест с вынесенных пультов системного администрирования. Благодаря наличию сетевых услуг в системе могут быть реализованы концепции Global Trading/24h Trading .

## Администрирование системы

Администрирование системы осуществляется с помощью управляющего компьютера под ОС Windows NT. Обмен данными между пультами происходит через связь LAN. Загрузка конфигураций и модернизация программного обеспечения занимают минимум времени.

Операционная система Windows NT предоставляет комфортный графический интерфейс пользователя. Настройка аппаратного обеспечения и управление им выполняются легко и просто (графическая топология, настройка новых компонентов с помощью мышки и т. д.).

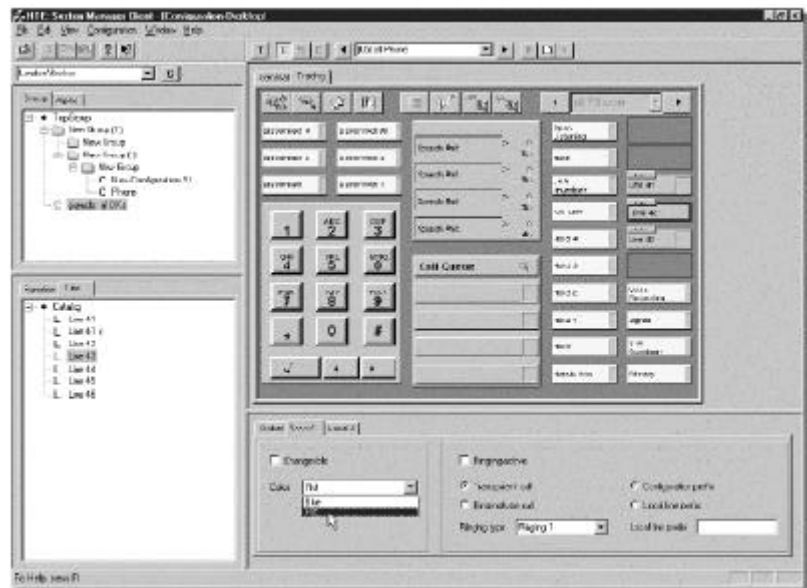
Настройка и поддержка конфигураций пультов, брокерских групп, линий и специфичных отраслевых функций не составляют большого труда благодаря графическому выводу схем расположения и их программированию посредством drag-and-drop на базе библиотек функций и линий.

Все системные группы Trading E в сети Nicom 300 E рассматриваются как единая единица управления.

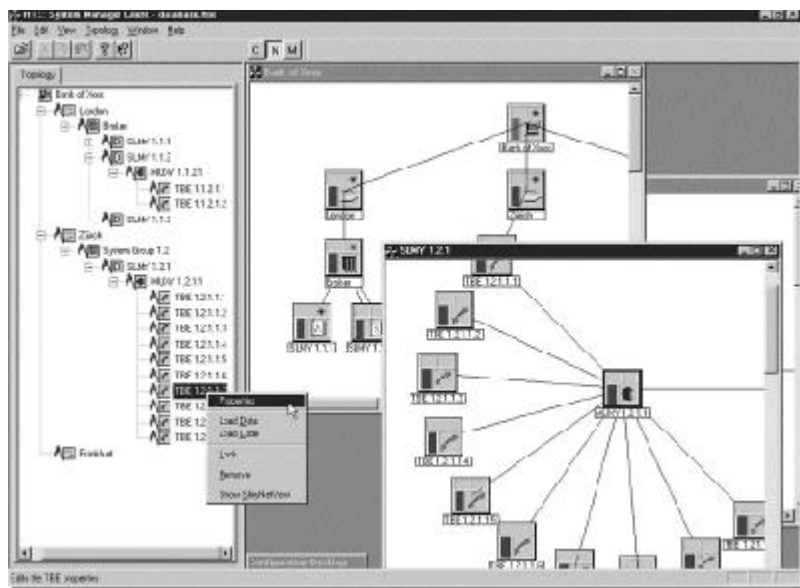
Администрирование через все континенты может осуществляться и контролироваться с одного централизованного пункта.

С другой стороны, благодаря архитектуре Client-Server можно создавать вынесенные пулты управления системой.

Это позволяет действовать по принципу „Day-Light“ (дневной свет). Администрирование системы осуществляется всегда с того пункта, где еще продолжается рабочий день. После окончания рабочего дня в Сингапуре работа передается во Франкфурт, затем в Нью Йорк.



Программирование схемы TRADEBOARD E на пульте управления системой



Топология управления системой

## Предоставляемые услуги

### Концепция надежности

Высокая надежность системы Nicom Trading E гарантируется последовательной децентрализацией и распределением отдельных функциональных блоков как TRADEBOARD E, MUXY или SLMY. Кроме того базовую систему Nicom 300 E можно оснастить резервным управлением. Терминалы TRADEBOARD E рабочей группы можно к тому же подключить к разным модулям SLMY, что опять же повышает безотказность работы. Система постоянно проверяет все компоненты на надежность работы. Обнаруженные ошибки немедленно обрабатываются и отображаются на мониторе системного администратора. Данная аналитическая программа дает администратору детальную информацию о поведении системы.

Ориентированная на объект база данных в управляющем компьютере системы и интегрированная система хранения данных на внешнем носителе (напр. DAT кассета) опять же гарантируют надежность, постоянство и наличие данных для администрирования и конфигурирования системы.

### Запись разговоров

С помощью централизованной цифровой системы записи можно гибко решать, по каким линиям и через какие устройства (микротелефонная трубка, микрофон на гибкой ножке, динамик) должны или не должны записываться разговоры. Это задается или централизованно администратором, или брокеру программируют специальные функциональные клавиши, включением которых он может управлять сам.

Через собственное коммутационное поле записываемые речевые каналы вновь сортируются и объединяются. Этим достигается оптимальная загрузка записывающего устройства.

Другие функции как, например,

- воспроизведение собственных разговоров по TRADEBOARD E
- свободный выбор места
- выдача информации ISDN (фамилия и номер абонента)

можно реализовать с помощью нашей концепции записи разговоров.

Брокерская система Trading E полностью интегрирована в систему коммуникации Nicom 300 E. Брокеру предоставляются не только специфичные для отрасли функции, но и все

## Структура и компоненты системы

функции современной УАТС, особенно функции сети на базе системы Nicom 300 E.

Система базируется на модуле SLMY и имеет модульную структуру. До четырех модулей SLMY можно объединить вместе, чтобы можно было создавать системные группы до 120 брокеров в группе и с одновременным доступом к 480 линиям. На более мощных брокерских системах можно сконфигурировать большее количество групп на одной или нескольких системах Nicom 300 E в сети.

### Абонентский модуль SLMY

Модуль SLMY имеет 120 портов, к которым подключаются пульта TRADEBOARD E системной группы (до 4 модулей SLMY в группе, т.е. 480 портов).

К одному модулю SLMY можно подключить до 3 MUXY, а к одному MUXY до 10 пультов TRADEBOARD E, т.е. 30 TRADEBOARD E к одному модулю SLMY или 120 пультов при полной системной группе независимо от оснащения TRADEBOARD E. Это значит, что все 120 пультов TRADEBOARD E могут быть оснащены максимально возможным количеством микротелефонных трубок и динамиков акустического контроля каналов без переконфигурации аппаратных и программных ресурсов системы.

Соединение интерфейсного мультиплексора MUXY выполняется оптоволоконным кабелем (многомодовый кабель 62,5/125 мкм или 50/125 мкм, одномодовый кабель 10/125 мкм и стандартный разъем St). Между MUXY и оконечным пультом используется стандартный медный кабель (поток ИКМ-30 2-парный, категория ≥ 3)



## Структура и компоненты системы

### Мультиплексоры (MUXY)

Мультиплексоры идеальным образом поддерживают структурированную кабельную сеть (СКС). Абонентский кабель медный (категория  $\geq 3$ ). Соединение к модулю SLMY много- или одномодовым оптическим кабелем (8 мбит/с). Мультиплексоры могут устанавливаться или в шкафу на полке 19 дюймов или в отдельном боксе. Благодаря гибкой концепции мультиплексоров систему можно оптимально конфигурировать под требования заказчика.

### Централизованное подключение магнитофона (TRIMY)

Модуль TRIMY, устанавливаемый в систему Nicom 300 E, позволяет централизованно записывать текущие разговоры. 180 каналов, распределенные на 6 выходов по 2 мб/с, которые идут от модуля TRIMY для цифровой записи разговоров, могут гибко закрепляться за переговорными устройствами TRADEBOARD E (микротелефонная трубка и динамик) или за линиями, закрепленными за абонентской группой. При потребности модуль TRIMY может соединяться с максимум 4 модулями SLMY. Таким образом, количество записывающих устройств ограничено.

### Децентрализованное подключение магнитофонов (TRIP)

Имеется возможность децентрализованного подключения магнитофонов, прежде всего на малых системах. К модулю TRIP (Tape Recorder Interface Peripheral) можно подключить аналоговый магнитофон.

### Кабельное подключение

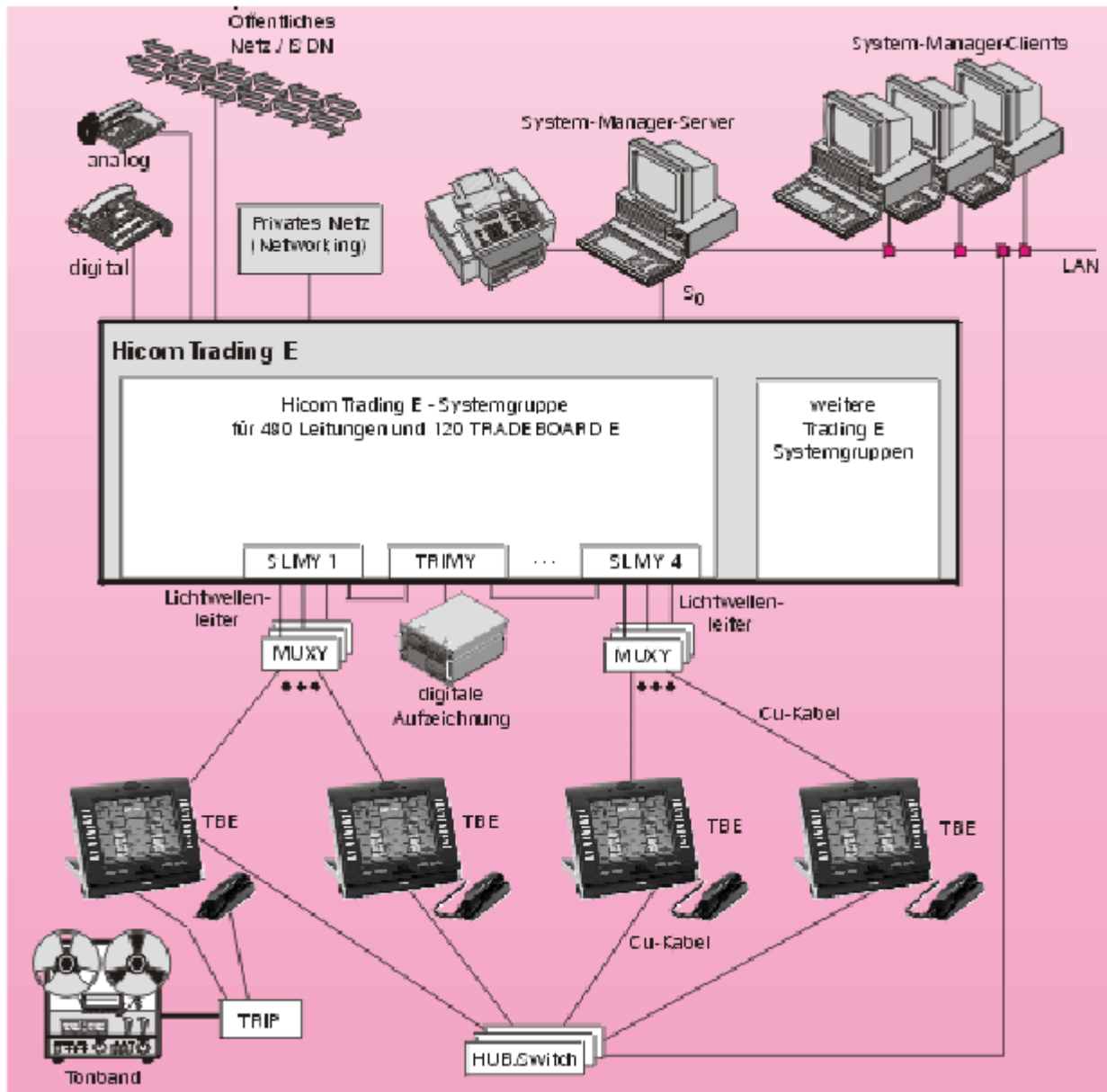
TRADEBOARD E подключается к мультиплексору MUXY стандартным медным кабелем (категория  $\geq 3$ ). Между MUXY и SLMY прокладывается много- или одномодовый оптический кабель. В зависимости от качества оптического кабеля расстояние составляет от 1 до 4 км. Несмотря на доступ к 480 каналам с одного TRADEBOARD E с четырьмя микротелефонными трубками и 16 контролируемых каналами такого кабеля вполне достаточно. Поэтому, если позже потребуется доукомплектация трубками и динамиками, то дополнительного кабеля не потребуется.

### Питание

TRADEBOARD E, внешние приборы (динамики, микрофоны) и мультиплексор питаются от напряжения 48 В. При этом могут применяться централизованные, бесперебойные, а также децентрализованные, зависящие от сети схемы питания. Модули TRIMY и SLMY питаются от системы Nicom 300 E.



## Конфигурация системы



LAN      локальная вычислительная сеть

TBE      TRADEBOARD E

MUXY    мультиплексор для TBE

SLMY    абонентский модуль

TRIMY    модуль подключения цифрового записывающего устройства

TRIP    модуль подключения аналогового записывающего устройства

Медный кабель    2-парный медный кабель

## Услуги одним взглядом

Идентификация вызова по имени/абонентскому номеру (ISDN)
Переадресация вызова по одной или нескольким линиям
Постановка вызова в очередь с заданием приоритета
Список присутствующих
Почтовый ящик (по линейно)
Биржевые объявления*
Вещание/объявления брокеров/объявления внешним абонентам*
Объявления по группе
Электронный телефонный справочник
Номеронабиратель/цифровой набор
Произвольный выбор рабочего места (Free Seating)
Громкоговорящая связь и громкое прослушивание
Графическая оболочка пользователя: <ul style="list-style-type: none"><li>• 99 уровней на 3960 клавиш, свободно программируемые как линейные, именные или функциональные клавиши</li><li>• панель меню</li><li>• Индикация дня недели, даты и времени</li><li>• Пользовательский интерфейс на 5 языках (немецкий, английский, французский, итальянский, португальский)</li><li>• Четкие надписи для клавиш</li><li>• Индивидуальная программируемая настройка цвета клавиш* на TRADEBOARD E</li><li>• Перемещение, копирование и удаление клавиш на TRADEBOARD E*</li></ul>
Информация о целевом наборе для всей группы
Удержание соединения вручную или автоматически
Микротелефонная трубка с переговорной кнопкой, фиксируемой в положении «Отключение микрофона» и «Разговор»
Внутренняя связь (Intercom)*
Функция многолинейности и Key-функция
Комфортное подключение, исходящее (автоматическое подключение линии при наборе номера с номеронабирателя)
Комфортное подключение, входящее при снятии трубки (с подставкой)
Конференц-связь
Контекстуальная помощь
Концентрированный опрос и индикация входящих и запаркованных вызовов (Call queue)
Процедуры Log-on/Log-off для регистрации и отмены регистрации на TRADEBOARD E
Попеременный разговор по всем линиям
Программируемые клавиши макрокоманд на терминале системного администратора
Программируемые клавиши макрокоманд на оконечном терминале*

## Услуги одним взглядом

Блокировка подслушивания (Privacy)
Дозвон по арендованным/выделенным каналам*
Ночной режим *
Объединение в сеть (ISDN)
Оптическая индикация для идентификации контролируемых активных каналов *
Индивидуальная конфигурация пульта, защищенная паролем
Программирование пультов через меню
Наведение справки
Обратный вызов
Журнал регистрации вызовов (исходящих и входящих)
Индивидуальная настройка мелодии вызывного сигнала
Конфигурация SOS (имеется 5 именных клавиш в состоянии отмены регистрации, напр., для аварийного вызова, вызова милиции и т.д.)
Блокировка исходящей связи (блокировка набора номера)
Акустический контроль канала (до 16 каналов)
Запись разговоров (централизованная или децентрализованная)
Разъединение всех соединений на своем пульте
Звуковой телеканал (подключение речевого сигнала к динамику)*
Различные функции удержания (Я удерживаю, Ты удерживаешь, ОБЩЕЕ удержание)
Повтор набора номера (последнего набранного номера/сохраненного номера)
Услуга печати *
Объявления внутри группы (Hoot and Holler)
Протоколы V.24: Hayes или SAZ (фирменный)
Принудительное разъединение занятой линии (Kill Line)

\* Разрешение на поставку дано специальным дополнением к разрешению на Nicom Trading E V.1.

## Технические данные

### TRADEBOARD E (TBE)

Микротелефонная трубка	1 – 4 трубки специальный выход для подключения микрофона на гибкой ножке (функция Intercom)
Динамик	1 – 4 выносных динамика акустического контроля каналов (1 – 16 каналов)
Громкоговорящая связь и громкое прослушивание	через встроенные динамик и микрофон
Экран	цветной активный сенсорный экран TFT 12,1“, разрешающая способность 800 x 600; без бликов, не образует царапин, с регулируемым наклоном (30° - 90°)
Графическая оболочка пользователя	99 уровней 3960 клавиш, программируемых как линейные, именные и функциональные клавиши
Клавиши с изменяемой функцией	20
Фиксированные клавиши	5 (стирание и клавиши удержания для микротелефонных трубок 1 и 2, клавиша Escape)
Выносные приборы	микрофон на гибкой ножке с динамиком (можно использовать и как динамик акустического контроля каналов, на 4 канала) динамик (для акустического контроля 4 каналов) блок из двух динамиков (для акустического контроля 8 каналов)
Процессор	Pentium ≥ 100 МГц
Память	32 мб
Жесткий диск	> 2 гб
LAN интерфейс	Ethernet 10baseT, разъем RJ45
Напряжение питания	36 – 72 В пост. тока
Потребляемая мощность	около 40 Вт
Габариты	высота 330 мм, ширина 378 мм, глубина 325,4 мм
<b>Мультиплексор MUXU</b>	
Выходы для подключения TRADEBOARD E	10
Габариты	высота 261,75 мм, ширина 60,6 мм, глубина 159,8 мм
Установка	в слот 19“
Напряжение питания	36 – 72 В пост. тока
Потребляемая мощность	около 7 – 10 Вт
<b>Абонентский модуль SLMU</b>	
Количество линий	120
Количество выводов для подключения MUXU	3
Питание	от Nicom 300 E
<b>Модуль централизованной записи разговоров TRIMU</b>	
Количество каналов	120
Количество выводов для подключения цифровых записывающих устройств	6 x 2 мб/с
Количество выводов для подключения SLMU	4
Питание	от Nicom 300 E



## Технические данные

Системное управление	
Сервер	Windows NT с LAN картой, картой S <sub>0</sub> , CD-ROM и дисководом DAT
Пульт Client	рабочая станция Windows NT
Кабель	
TBE – MUXY	экранированный 2-парный медный кабель (категория ≥ 3) разъем RJ45, длина линии около 1 км
TBE – HUB	экранированный 2-парный медный кабель (категория ≥ 5) разъем RJ45, длина линии около 100 м
MUXY – SLMY	многомодовый оптический кабель (50/125 мкм или 62,5/125 мкм) или одномодовый оптический кабель (10/125 мкм) разъем St_ длина линии 1 – 4 км

Издано департаментом «Сети связи и передачи информации»  
Hofmannstraße 51, D-81359 München

©Siemens AG 1998. Все права защищены.  
Оставляем за собой право на техниче-  
ские изменения и изменение условий  
поставки