

optiClient Attendant Рабочее место телефониста на базе ПК для HiPath 3000

SIEMENS

Global network of innovation

optiClient Attendant представляет собой рабочее место телефониста на базе ПК для телекоммуникационной платформы IP HiPath 3000. Оно может использоваться на модификациях системы HiPath 3700/3750, HiPath 3500/3550 и HiPath 3300/3350. На данных модификациях можно устанавливать до шести optiClient Attendant. На графической оболочке на мониторе ПК отображаются все функции рабочего места телефониста.

- Комфортное обслуживание рабочего места телефониста на ПК
- Оптическая сигнализация занятости и прямой набор номера
- Электронный телефонный справочник
- Дополнительно:
- Учет и обработка данных тарификации на том же самом ПК

При наличии системы HiPath AllServe указанные функции работают во всей сети. optiClient Attendant поддерживается операционной системой Microsoft Windows® 98/ME/NT 4.0/2000. Возможна также параллельная работа с приложениями Microsoft Office. Рентабельность использования ПК обеспечивается в том случае, когда функции коммутации соединений составляют лишь часть общих задач данного рабочего места.

Описание наиболее важных функций

Функции коммутации на мониторе ПК

Функции коммутации отображаются на графической оболочке на мониторе ПК. Обслуживание возможно как через клавиатуру ПК, так и с помощью мыши. Возможна адаптация полей прямого вызова к индивидуальным требованиям.

Телефонный справочник

Электронный телефонный справочник имеет более 30 полей для ввода фамилий, адресов с номерами телефонов и телефаксов, заглавных слов и других данных. Выбор осуществляется по соответствующим маскам.

Пользователь может составить несколько независимых справочников. Информация закладывается в базу данных доступа (также и в форме сетевого файла) и может импортироваться, экспортироваться и выводиться на печать.

Параллельная работа с другими приложениями Windows

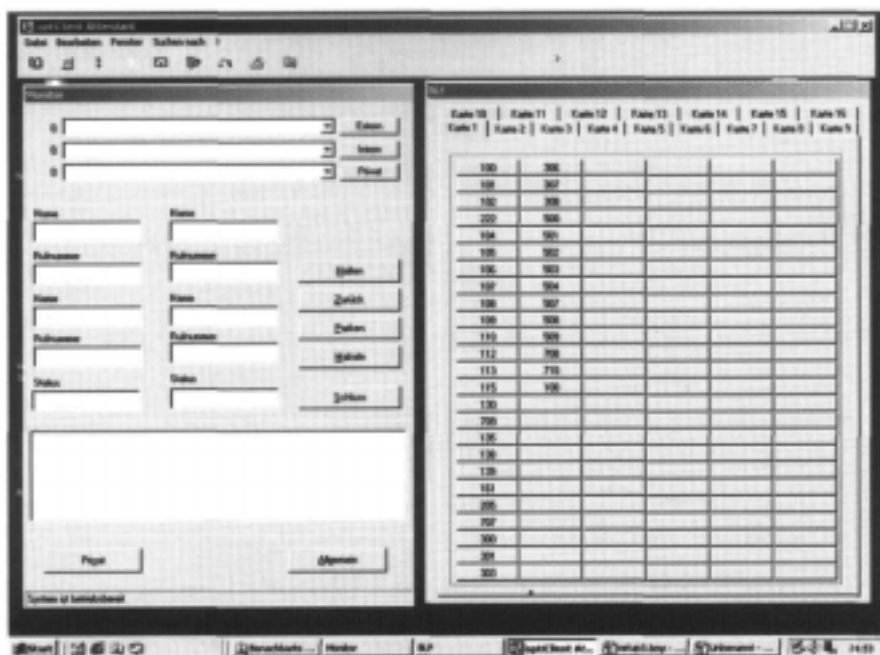
Параллельно с optiClient Attendant на ПК можно работать со стандартными офисными приложениями (Microsoft Windows Office97/2000). При поступлении телефонного вызова ПК автоматически выводит на экран оболочку коммутации, а текущие программы уходят на задний план.

Внимание: Параллельная работа с другими приложениями без каких-либо ограничений не гарантируется.

Для регистрации и обработки данных тарификации предлагаются приложения WinAccount или TeleData Office.

Функции и услуги

- Отображение ожидающих вызовов с указанием типа вызова, фамилии и номера телефона абонента
- Количество ожидающих вызовов с графическим отображением
- Цветовое изменение ожидающих вызовов с регулируемым пороговым параметром
- Акустическая сигнализация вызова на ПК с регулированием громкости (с возможностью отключения)
- Индикация состояния соединения
- Быстрая коммутация соединений
- Быстрый набор через поле прямой связи
- Индивидуальная конфигурация полей прямой связи с указанием номера или фамилии абонента
- Поля индикации занятости для макс. 16 сетевых узлов
- Цветовое отображение занятости внутреннего абонента
- Попеременный разговор, удержание и парковка вызова
- Повтор набора номера (последних 10 номеров)
- Конференц-связь до 5 участников
- Электронный телефонный справочник
- Использование внешнего телефонного справочника на компакт-диске
- Дополнительные функции как подключение к соединению, обратный вызов, передача объявлений
- Тарификация соединений и вывод данных тарификации
- Ночной режим
- Помощь онлайн
- Инсталляция по меню
- Языки подсказок: немецкий, английский (США/Великобритания), французский, итальянский, испанский, португальский, голландский, финский, чешский, датский, норвежский, польский, русский, венгерский

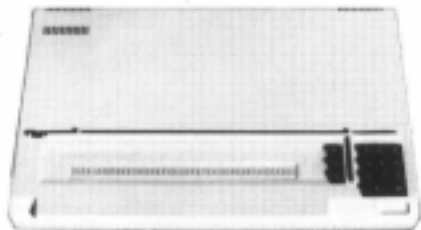


Графическая оболочка optiClient Attendant

Приставка Брэйля

Подключение приставки

optiClient Attendant позволяет подключить приставку с шрифтом Брэйля для оператора со слабым зрением. Информация на optiClient Attendant преобразуется приставкой в шрифт Брэйля, так что оператор со слабым зрением может обслуживать рабочее место телефониста.



Технические данные

Допустимые

СИСТЕМЫ СВЯЗИ

- HiPath 3700/3750
HiPath 3500/3550
HiPath 3300/3350
- Nicom 150 H OfficePro/OfficeCom
- Nicom 150 E OfficePro/OfficeCom
- HiPath AllServe

Варианты подключения

- Через интерфейсную карту Uро/е в ПК
- Через optiset E control adapter в аппарате optiset E
- Через интерфейс USB в аппарате optiPoint 500
- Через TCP/IP и сетевую карту
Внимание: Для подключения требуется еще программа optiClient 130 V2.0.

Требования к ПК

- ПК должен отвечать требованиям установленной операционной системы
- Не менее 50 мб свободной памяти на ЖД
- Наличие акустической карты
- Наличие свободного интерфейса V.24 для подключения через optiset E control adapter
- Наличие интерфейса USB1.1 для подключения через телефон optiPoint 500
- Наличие сетевой карты, поддерживающей протокол TCP/IP, при подключении к сети IP
- Наличие свободного интерфейса V.24 для подключения приставки с шрифтом Брэйля
- Монитор: VGA 1024 x 768 пикселей

Прочие

данные

Операционные системы

- Microsoft Windows 98 / ME / NT 4.0 / 2000
(Работа с интерфейсной картой Uро/е только под Windows 98)

Инсталляция /

администрирование

- Инсталляция по меню
- Помощь онлайн

Объем поставки

- CD-ROM с программным обеспечением optiClient Attendant и документацией в электронном виде

Опции

- Интерфейсная карта Uро/е для ПК с драйвером программного обеспечения
- optiset E control adapter
- Телефонная гарнитура с подставкой
- optiClient Attendant 130 V2.0

Лицензия

Для всех вариантов подключения кроме интерфейсной карты Uро/е на использование программы необходимо получить лицензию.

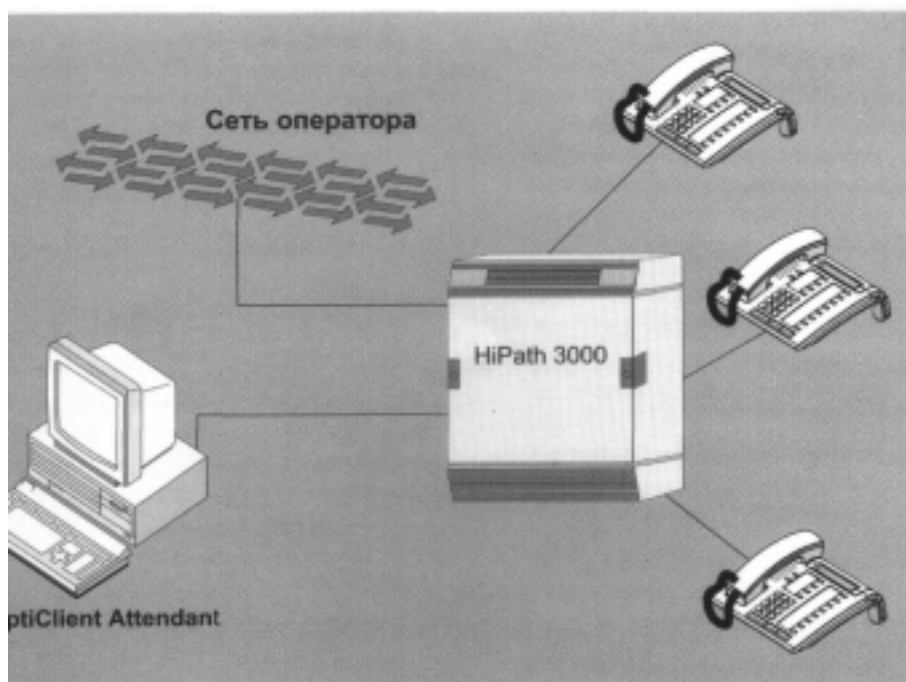
Наши возможности — ваше преимущество

Во всем мире фирма "Сименс" считается двигателем прогресса в области технологий информатизации и телекоммуникации. Никто другой не предлагает подобного всеохватывающего пакета новаторских продуктов.

www.hipath.de

Уникальная архитектура конвергенции HiPath фирмы "Сименс" открывает заказчикам надежный и гибкий путь миграции в мир новаторских решений IP-конвергенции

Конфигурация системы



© ООО Сименс* Сети связи и передачи информации
113093 Москва, ул. Дубининская, 98 А

Заказ. №: АЗ/002-Е 1300-АЗОО-2-5629

Информация в данном проспекте содержит всего лишь общее описание или перечень услуг и функций, которые не в каждом конкретном случае будут применяться в этой форме или которые могут меняться с модификацией продукта. Нужные услуги будут обязательно реализованы лишь в том случае, если они четко оговорены при заключении контракта.

Напечатано в России.